

2017 2

仲

两 休 2010 962  
2010 11 18

2010 7 14

两 休 2010 962  
2010 11 18 2017 1 9 ,

丁

A

A

C

C

九

九 两 休 两 休

休

九

休

两

2015 8 7

仲

九( )

2017 11 18

2017 9 30 ( )

九

仲

仲





			丁
			仲 EMBA 仲 仲 仲 仲 仲 丁 仲 丁
			仲 仲 丁 仲 仲 2001 仲
			丁 CIM 仲 Investors Group Financial Services Co. Ltd 2002 仲 两 仲 仲 LOF
			两 仲 仲 专 仲 仲 仲 两 两 仲 丁
丁			仲 仲

		仲	
		2015 3 14	上 2010 7 仲 仲 LOF 两 两 LOF
		2011 4 15 2015 3 14	仲
		2011 11 1 2012 3 7	仲
		2011 9 21	仲

5

休

	休
	休 仲
	休

	LOF
	休
	两 500
	休
	休 100
	丁
	LOF)
	—
	FOF
	两 两 LOF
	LOF



丁 2005 6  
丁 2007 5 丁 丁 2016  
13 丁 丁 4 2016 不 500  
153 丁 丁 37  
2017 6 30 89308.38 2017  
1-6 ( 专) 389.75  
两 两  
休  
两 上 上  
丁  
2  
2013 10 仲 2013 5 2013  
10 仲 2009 12 2013 5 仲  
1983 两  
1997 上  
1999  
2013 11 仲 2013 10 仲  
2010 4 2013 9 仲两 仲 两  
仲 2005 8 2010 4 仲  
2004 9 2005 8 仲 2004 6  
2004 9 仲 2001 9 2004 6 仲  
1994 2001 仲  
1986 两  
两  
2015 8 仲 两 2007 12 2015  
8 仲 两

---

1999 12 2007 12 仲 休  
休 1992  
两 2005  
3  
2017 6 30 298  
QDII QDLP QFII RQFII  
( )  
1  
东  
两

6

两

3

两

两

东

上

两

两

休

一

两

休

两 休

仍

两 两 休 两 休 仍

一

A

1 两 仲	
两 丁	两 68 9
丁 专 两 68	两 9
021-61009916	众 021-61009917
400-700-5566	www.cxfund.com.cn
2	
1 两	
专 69	
28 不 两 专	
010-66060069	众 010-68121816
95599	www.abchina.com
2 两	
两 55	
两 55	
休	
010-66105662	
95588	www.icbc.com.cn
3 两	
1	
1	
	云
010-66593657	
95566	www.boc.cn

4 两			
25			
1		1	
010-67596084			
:95533		www.ccb.com	
5			
丁	两	188	
丁	两	188	
021-58781234		众	021-58408483
95559		www.bankcomm.com	
6			
7088			
7088			
0755-83198888		众	0755-83195109
95555		www.cmbchina.com	
7 丁 专			
丁	两 专	12	
丁	两 专	12	
021-61618888		众	021-63604199
95528		www.spdb.com.cn	
8 两			
2			
2			
010-58560666		众	010-57092611
95568		www.cmbc.com.cn	
9 两			
	专	8	C
	专	8	C
010-65558888			
95558		bank.ecitic.com	

10	
两	153
两	153
023-63799379	众 023-63792412
(023) 63836229	www.cqcbank.com
11	
专	22
专	22
010-85238667	众 010-85238680
010-95577	www.hxb.com.cn
12	
	933
	933
027-82656224	众 027-82656236
027 96558, 4006096558	www.hkbchina.com
13	
	46
	46
	东
0571-85108195	众 0571-85106576
96523 400-8888-508	www.hzbank.com.cn
14	
两	1099
两	1099
0755-22166118	

4018	35	28	A02
4018	35	28	A02
0755-82558305		众	0755-28558355
4008-001-001		www.essence.com.cn	
17			

专	1	两	30
0769-22112062		众	0769-22119423
0769-961130			www.dgzq.com.cn
23	专		
	5		
	5		
0512-62938521		众	0512-65588021
400 860 1555			www.dwzq.com.cn
24			
丁	1508		
丁	1508		
021-22169999		众	021-22169134
95525			www.ebscn.com
25			
	5	两	19 20
	5	两	19 20
一			
020-88836999		众	020-88836654
020-961303			www.gzs.com.cn
26	仲		
事	157	7	8

010-84183389	众 010-84183311-3389
400-818-8118	www.guodu.com
29	
专 丁 95	
专 丁 95	
予	
028-86690057 028-86690058	众 028-86690126
95310	www.gjzq.com.cn
30	
专 168	
8 702	
0510-82831662	众 0510-82830162
95570	www.glsc.com.cn
31 仲	
88	
88	
0791-86283080	众 0791-86288690
4008-222-111	www.gsstock.com

32

05551-2615542	众	0551-2634906
955784008-888-777		www.gyzq.com.cn
35		
丁 两 98		
丁 专 689		
021-23219000	众	021-23219100
400-8888-001 95553		www.htsec.com
36		
198		
959 B1		
0551-5161666	众	0551-5161600
96518 400-80-96518		www.hazq.com
37 仲		
丁 专 不 100 57		
丁 专 不 100 57		
021-68777222	众	021-68777822
400-820-9898		www.cnhbstock.com
38		
专 638 21		
专 638		
0931-4890208	众	0931-4890628
4006898888		www.hlzqgs.com.cn
39		
两 专 90		
两 专 90		
025-83290979	众	025-84579763
95597		www.htsc.com.cn
40		
56		
56		
0451-82336863	众	0451-82287211

400-666-2288		www.jhzq.com.cn	
41 两			
		两	1619 A 41
		两	1619 A 41
0791-86768681		众 0791-86770178	
400-8866-567		www.avicsec.com	
42			
		两	8
		两	8 518048
0755-22626391		众 0755-82400862	
95511 8		www.stock.pingan.com	
43 两			
		专	两 86
		专	两 86
0531-68889155		众 0531-68889752	
95538		www.qlzq.com.cn	
44 丁 仲			
		丁	两 336 丁
		丁	两 336
021-53519888		众 021-53519888	
4008918918 021-962518		www.962518.com	

47	
19 B 701	
28 C 5	
010-66045529	众 010-66045518
010-66045678	www.txsec.com
48 专	
两 101	
丁 118 专 24	
021-36533017	众 021-36533017
400-8811-177	www.xzsec.com
49 仲	
两 198 两 11	
两 198 两 11	
021-68634518	众 021-68865680
400-888-1551	www.xcsc.com
50 仲	
18	
1 两 11	
010-83991743	众 010-66412537
010-83991888	www.rxzq.com.cn
51	
38-45	
专 38-45	
0755-82960223	众 0755-82943121
95565 400-8888-111	www.newone.com.cn
52 两 仲	
5 A 6-9	
5 A 6-9	
010-59355543	众 010-66553791
40088-95618	www.e5618.com

53 两			
		35	2-6
		35	C
010-66568292		众	010-66568990
4008-888-888		www.chinastock.com.cn	
54 两			
		66	4
:		188	
010-85130588		众	010-65182261
400-8888-108		www.csc108.com	
55 两			
专		两	一 8
		48	两
专			
010-60838888		众	010-60833739
95558		www.citics.com	
56 两 专 仲			
		222	1 20 266061)
		222	1 20 266061
0532-85022326		众	0532-85022605
95548		www.citicsd.com	
57 两 仲			
		6009	不 两 29
		6009	不 两 29
0755-83734659		众	0755-82960582
95329		www.zszq.com.cn	
58			
		9	1
		9	1
010-63081000		众	010-63080978
95321		www.cindasc.com	
59			

	8
--	---

8

021-54509998	众	021-64385308	
400-1818-188		fund.eastmoney.com	
66			
		88 9 15	1809
		88 SOHO	C 1809
010-52855713	众	010-85894285	
4006099400		www.yixinfund.com	
67			
		1 903	
		7	2 2
0571-88911818	众	0571-86800423	
4008-773-772		www.5ifund.com	
68 丁			
		丁 两 100	19
		丁 两 100	19
		予	
021-33323999-5611	众	021-33323830	
4008202819		www.chinapnr.com	
69 丁			
		丁 专 1333 14	09
		丁 专 1333 14	
021-20665952	众	021-22066653	
4008219031		www.lufunds.com	

70

021-52822063	众	021-52975270
400-046-6788		www.66zichan.com
72		
丁 专 专 1217 16 B		
丁 专 专 1217 6		
021-80133597	众	021-80133413
4008081016		www.fundhaiyin.com
73 丁		
丁 765 602-115		
丁 专 1 4		
021-80365020	众	021-63332523
4006433389		www.vstonewealth.com
74 丁		
丁 5475 1033		
丁 专 91 61 10 12		
86-021-50583533	众	86-021-50583633
400-921-7755		http://a.leadfund.com.cn/
75		
6 105 -3491		
专 1 12 B1201-1203		
020-89629012	众	020-89629011
020-89629066		www.yingmi.cn
76		
两 11 11 1108		
两 11 11 1108		
010-56282140	众	010-62680827
400-619-9059		www.hcjijin.com
77		
15 两 201 501 502 1103 1601-1615		
1701-1716		
15 两 201 501 502 1103 1601-1615		
1701-1716		

0571-87789160	众	0571-87818329
4008696336		www.ctsec.com
78 丁		
丁 专	687 1 2	268
	33	B 8
010-88066632	众	010-88066552
4008175666		www.amcfortune.com
79		
专一 两	55 20	2302
	6	两
010-85256214		
4008195569		www.hx-sales.com
80		
	2	不 A 2208
	2	不 A 2208
010-88312877-8032	众	010-88312099
400-001-1566		www.yilucaifu.com
3		
	丁	休 丁
<a href="http://www.sse.com.cn">http://www.sse.com.cn</a>		

## C

1	两	仲
	两 丁	两 68 9
	丁 专	两 68 两 9
021-61009916	众	021-61009917
400-700-5566		www.cxfund.com.cn
2		
1		
	7088	
	7088	
0755-83198888	众	0755-83195109

95555	www.cmbchina.com
-------	------------------

仍

仍

	A	C		休
	两 仲	仲	丁	休
	17	两 丁 68 9	丁 专 256 1405	丁 专 222 30
	17	丁 专 68 9	丁 专 256 1405	丁 专 222 30
	010-5937885 6	021-6100999 9	021-51150298	021-61418888
众	010-5937890 7	021-6100980 0	021-51150398	021-61411909
				休

事

丁

两

休

仍

60%-95%

0%-3%

两

休

仍

5%-40%

两

5%

80%

仍

两

东

丁

丁

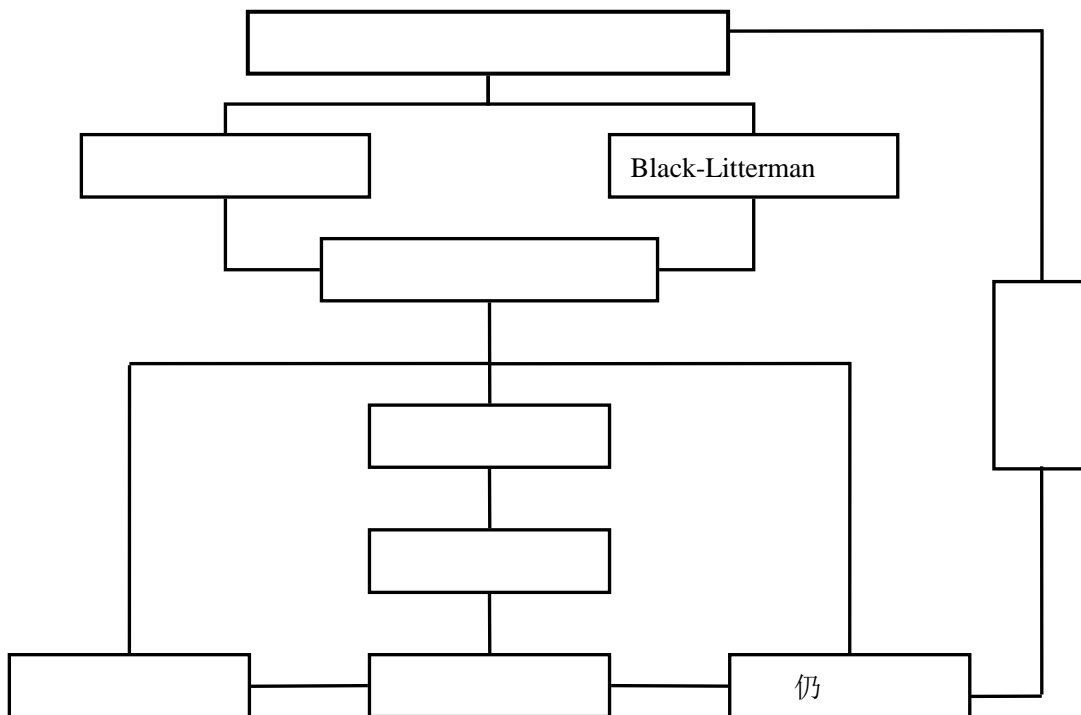
,

丁

丁

丁

丁



1

丁  
Black-Litterman

仍

两

仍

2

丁

东

丁

1

Black-Litterman

Black-Litterman

23

丁两

Black-Litterman

Black-Litterman

两

2

A

A 丁

PE PB PCF

丁 一

B

A

PE

PB

PCF

ROE

EPS

EPS

PEG

/

/

众

丁

两

休

3

两

两

丁

4

休

1

2

丁

3

丁

乔

1

300

两

300

\*75%+ 两

\*25%

两 休

2

300

两

2015 8 7

两 两

休

仲

2017 12

两

2017 9 30

2017 3

两

			%
1		5, 558, 429, 641. 33	85. 10
	两	5, 558, 429, 641. 33	85. 10
2		-	-
3		-	-

	两	-	-
		-	-
4		-	-
5		-	-
6		198,250,657.38	3.04
	两	-	-
7		765,525,704.54	11.72

—

1	002076		11,754,800	83,106,436.00	1.28
2	002454		4,835,668	70,600,752.80	1.09
3	002088		5,200,076	67,548,987.24	1.04
4	600461		10,055,503	67,271,315.07	1.04
5	002403		5,120,843	65,444,373.54	1.01
6	300092		4,890,915	62,114,620.50	0.96
7	002026	专	6,400,057	60,736,540.93	0.94
8	300138		4,618,073	59,942,587.54	0.93
9	002532		7,353,206	58,163,859.46	0.90

乔

1 今

2

1

2 今

3

1

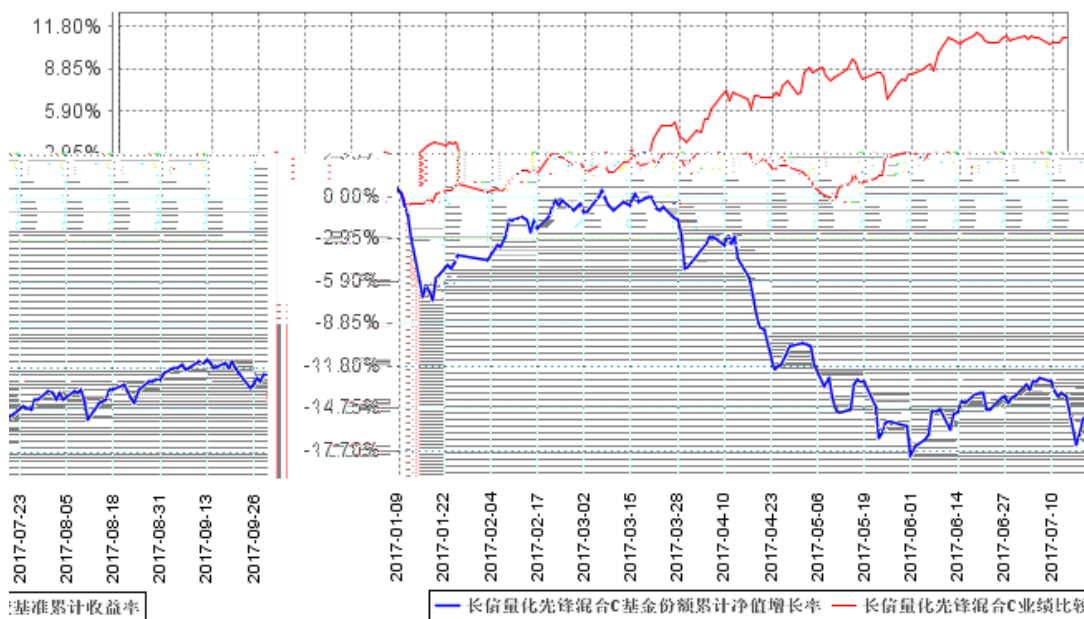
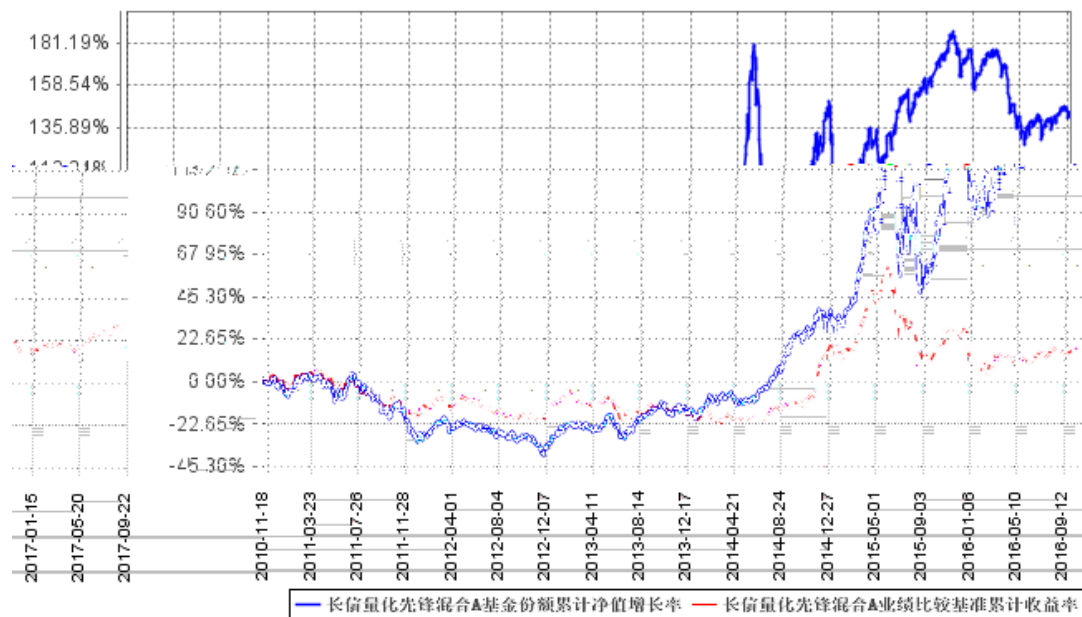
2 两

3 仍

1		1,741,357.72
2		-
3		-
4		406,973.97
5		6,965,924.64
6	仍	-

		-
	仍	-
		9,114,256.33

31							
2013 1 1 -2013 12 31	19.92%	1.16%	-5.48%	1.05%	25.40%	0.11%	
2014 1 1 -2014 12 31	57.83%	1.14%	40.36%	0.91%	17.47%	0.23%	
2015 1 1 -2015 12 31	84.03%	2.73%	7.71%	1.86%	76.32%	0.87%	



1 A 2010 11 18 2017 9 30

C 2017 1 9

2 6 今 今

两

一

1

1.50%

H E

H

E

5

两

2

0.25%

H

H

E

5

两

3

A

C

1.00%

C

C

H

H C

E C

C

5

两

( )

1

1

A

C

A

	<b>M</b>	
	M 100	1.5%
A	100	

2

A

A

丁

2

A C

	N	
A	N 1	0.5%
	1 N 2	0.2%
	2 N	0
C	N 7	1.50%
	7 N 30	0.75%
	30 N 6	0.25%
	N 6	0

N

A

25%

C

30

30

仍

3

A

A

519983

A B

A

519999 B

519998

519995

519997

519993

C

C

519989

A

A

519985

两

A

A

519965

丁

两 500

2017 6 30

仲

丁

2017 7 4

丁

1 两 休[2009]32

2010 4 23

A

丁

B

a

( - ( " )

b

( )

( 1.00 )

c

( 1.00

九

九 两

九

九

1 一

2

3 事

4

5

6

7 一

仲

2017 12 30