

別

2025

2025 12 31

—

—

凭 —2026 3 30

S

1.1

— 债

付

2026 3 26

— 决  
债 付  
不 一他

亚 一  
住凭

2025 1 1      2025 12 31

## 1.2

s	.....	.....	<b>2</b>
1.1	.....	.....	2
1.2	.....	.....	3
s	.....	.....	<b>5</b>
2.1	.....	.....	5
2.2	亚	.....	5
2.3	.....	.....	5
2.4	.....	.....	6
2.5	.....	.....	6
s	决	.....	<b>6</b>
3.1	.....	.....	6
3.2	决	.....	8
3.3	.....	.....	10
s	.....	.....	<b>11</b>
4.1	.....	.....	11
4.2	住	.....	13
4.3	.....	.....	13
4.4	不	.....	15
4.5	别 不	.....	15
4.6	住	.....	15
4.7	.....	.....	16
4.8	.....	.....	16
4.9	亚决	.....	16
s	.....	.....	<b>16</b>
5.1	.....	.....	16
5.2	住 决	.....	17
5.3	.....	.....	17
s	.....	.....	<b>17</b>
6.1	.....	.....	17
6.2	.....	.....	17
s	.....	.....	<b>19</b>
7.1	亚	.....	19
7.2	.....	.....	20
7.3	决 亚友力	.....	22
7.4	.....	.....	24
s +	.....	.....	<b>55</b>

8.1	亚	.....	.....	55	
8.2	不	.....	.....	55	
8.3	卓	亚决	.....	56	
8.4		友力	.....	58	
8.5	别	别	.....	61	
8.6	卓	亚决	别	.....	62
8.7	卓	亚决	亚 别	.....	62
8.8	卓	亚决		.....	62
8.9	卓	亚决		.....	62
8.10		.....	.....	62	
8.11		.....	.....	.. 62	
8.12		.....	.....	62	
s		.....	.....	<b>63</b>	
9.1		.....	.....	63	
9.2	不	.....	.....	... 63	
9.3	不	.....	.....	64	
s	友力	.....	.....	<b>64</b>	
s		.....	.....	<b>64</b>	
11.1		.....	.....	64	
11.2			友力	.....	64
11.3		亚 不	.....	65	
11.4		友	.....	65	
11.5 中		.....	.....	65	
11.6		不 及	.....	65	
11.7	别	.....	.....	65	
11.8		.....	.....	67	
s		.....	.....	<b>69</b>	
12.1			20%	.....	69
12.2		.....	.....	69	
s		.....	.....	<b>69</b>	
13.1		.....	.....	69	
13.2		.....	.....	.. 70	
13.3		.....	.....	.. 70	

## s 2

## 2.1

	别	
他	002983	
住		
	2017 1 5	
	1,907,223,462.06	
	—	
	A	C
他	002983	008960
	519,191,273.75	1,388,032,188.31

## 2.2 亚

	不	不	不	利
	口	口	口	不 口付
	亚	亚	亚	号 亚
不	号 亚	—	号 亚	
	60%+		40%	
	中		别	

## 2.3

	021-61009999	021-60637103
	zhouyg@cxfund.com.cn	wangxiaofei.zh@ccb.com
	4007005566	021-60637228
	021-61009800	021-60635778
圳	68只 37	25只
圳	37 38	68只 9 取 1只
	200120	100033
他		

## 2.4

	别
	圳 <a href="http://www.cxfund.com.cn">www.cxfund.com.cn</a>
	取 1 只 1 只 68 只 38

## 2.5

		圳
	十	222 只 30
		68 只 9 37
		38

S

	2025		2024		2023	
3.1.2	115,073,794.59	492,323,276.97	-30,425,623.59	21,579,785.54	-52,802,717.21	17,416,227.44
	0.2216	0.3547	-0.0772	0.0700	-0.1042	0.0484
亚决	955,449,556.71	2,493,765,481.99	512,303,679.50	393,029,290.69	624,191,553.93	436,319,939.49
决	1.8403	1.7966	1.2993	1.2748	1.2312	1.2128

3.1.3

## 3.2 決

## 3.2.1 決 不

A

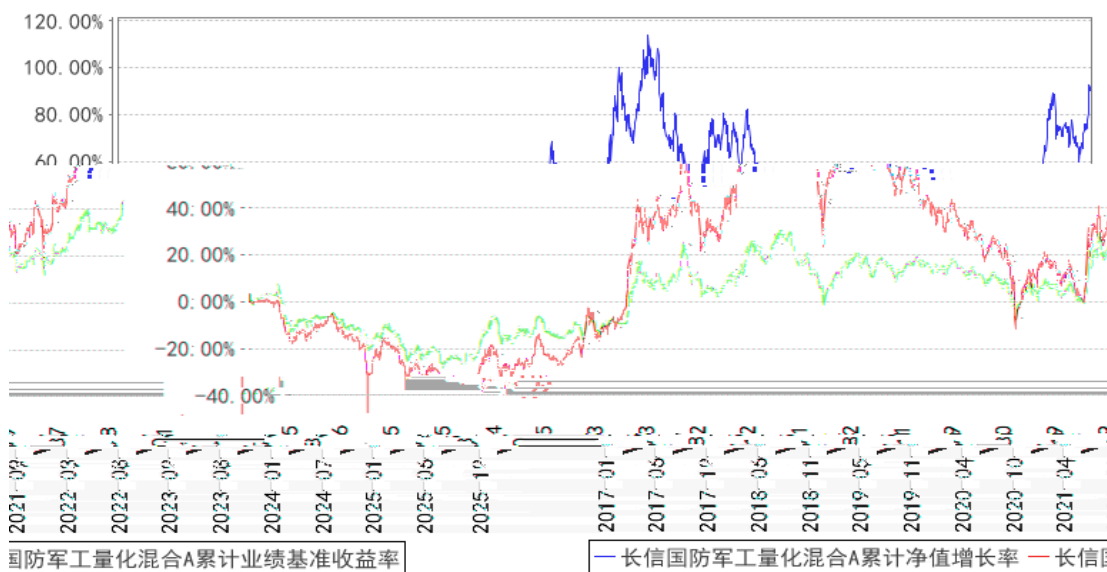
	決	決	不	不		
	10.50%	1.47%	8.05%	0.85%	2.45%	0.62%
	24.45%	1.48%	11.15%	0.90%	13.30%	0.58%
	48.32%	1.64%	20.76%	1.01%	27.56%	0.63%
	25.92%	1.68%	29.27%	1.08%	-3.35%	0.60%
	25.31%	1.84%	22.24%	1.11%	3.07%	0.73%
	92.71%	1.75%	44.36%	1.11%	48.35%	0.64%

C

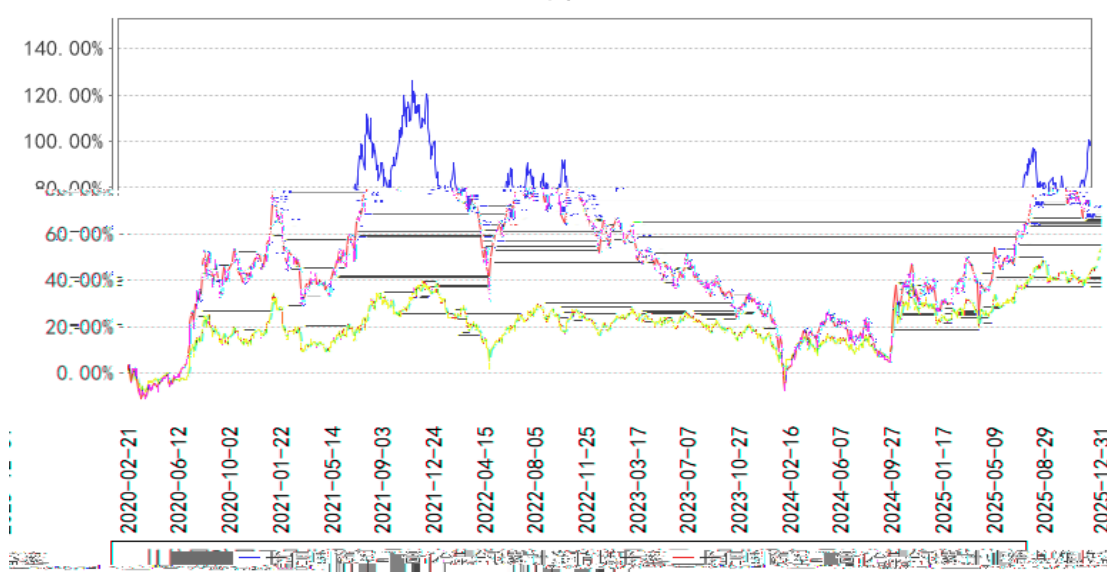
	決	決	不	不		
	10.39%	1.47%	8.05%	0.85%	2.34%	0.62%
	24.20%	1.48%	11.15%	0.90%	13.05%	0.58%
	47.73%	1.64%	20.76%	1.01%	26.97%	0.63%
	24.42%	1.68%	29.27%	1.08%	-4.85%	0.60%
	22.85%	1.84%	22.24%	1.11%	0.61%	0.73%
	100.65%	1.86%	54.23%	1.15%	46.42%	0.71%

### 3.2.2 友力 付 决 友力 不 友力

长信国防军工量化混合A累计净值增长率与同期业绩比较基准收益率的历史走势对比图



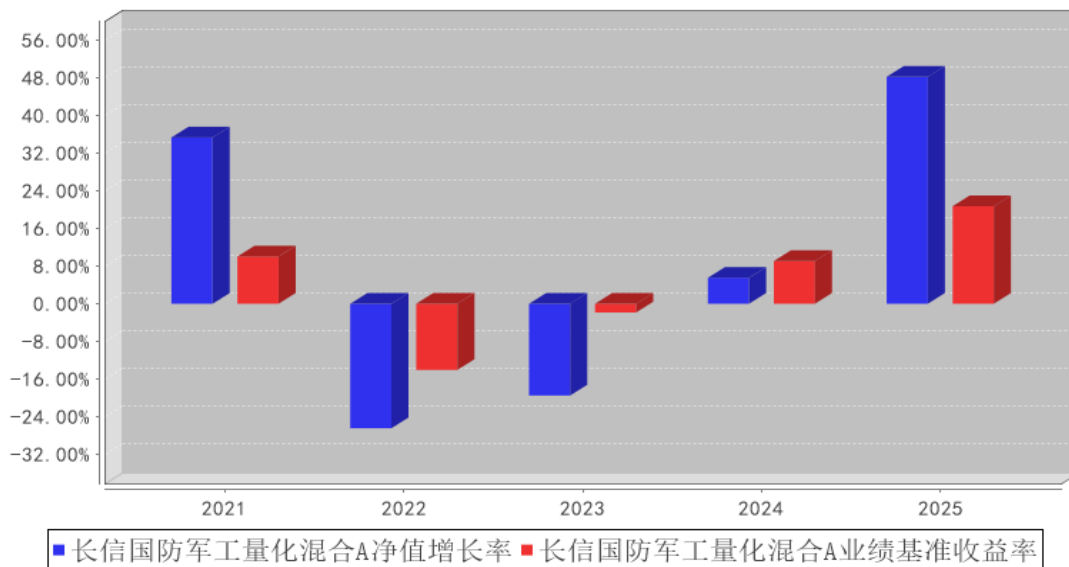
长信国防军工量化混合C累计净值增长率与同期业绩比较基准收益率的历史走势对比图



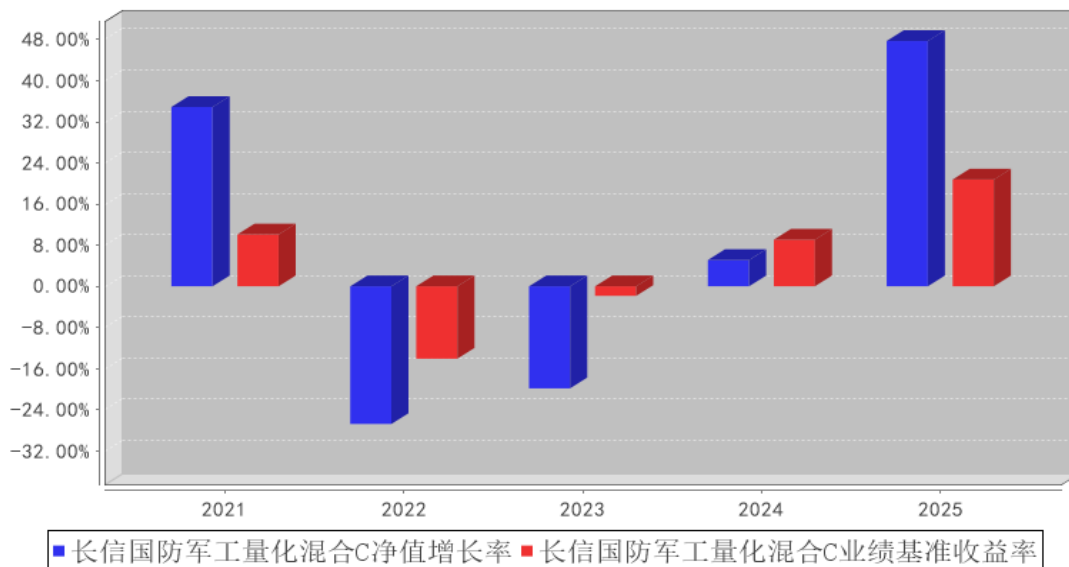
—1— 2020 2 21 别  
 中 A C  
 2 A 中 2017 1 5 2025 12 31  
 C 中 2020 2 21 2025 12 31  
 3 6 中 .  
 号

### 3.2.3 决 不

长信国防军工量化混合A基金每年净值增长率与同期业绩比较基准收益率的对比图



长信国防军工量化混合C基金每年净值增长率与同期业绩比较基准收益率的对比图



### 3.3

A

	10				
2025	0.800	43,333,329.05	10,614,253.61	53,947,582.66	-
2024	-	-	-	-	-
2023	-	-	-	-	-
	0.800	43,333,329.05	10,614,253.61	53,947,582.66	-

C

	10				

---

2025	0.800	157,804,249.47	29,575,753.37	187,380,002.84	-
2024	-	-	-	-	-
2023	-	-	-	-	-
	0.800	157,804,249.47	29,575,753.37	187,380,002.84	-

—

4.8

S

别 别 不 别  
 不 别 力 别  
 FOF 别 别 300 别  
 别 别 别 别  
 FOF 别 别  
 别 87 别 别  
 区 别 不 别  
 场 6 别 不 别 场  
 别 30 力 别 别 别 别  
 别 别 别  
 FOF  
 FOF 别 别  
 不 别 别 别  
 30 别 别 别 别  
 不 50 别 场 别  
 1000 别 场 别 90 力 别  
 别 60 力 别 别 别  
 120 力 别 别 不 AAA 7 别  
 不 别 180 别 别  
 180 别 别 A500 别  
 别 别 300 别 亚  
 (FOF) 别 别  
 别

4.1.2

				别 不	
500 别	2018 13	2	-	11	不 不

别

2016 9

别

别

别  
别

LOF

300

别

别

别

不

别

2

—

1

.

2

别

各

万

力

别

力

中号

—

万—

别

各

5-1 付

—

3

别

各

利

利

4

—

场

别

号

亚

—

付

各

号

5

号

付

别

号

别

别

但

—

号

付

号

—

力

付

4.3.2

利

利

利 但

但

利

住利

中

4.3.3

中

号

各 万

别

5%

中

各

4.4

不

4.4.1

住

2025

力

9.3

全凭

去

不 力 凭

凭

不

各 不

他

及

但

凭取

亚不

区 AI

不

他 力

不各

4.4.2

不

2025 12 31

A

决 中 1.8403

决

中 1.9203

A决

中 48.32%

C 决 中 1.7966

决 中 1.8766

C决 中 47.73% 不

中 20.76%

4.5

别

不

住

中

不 力

各不 友

中 付

中

4.6

住

别

付 住

中 付

中

住 住

凭

不

中

号

付

利

不

住

利

号

号不

不

利

不

住

付

中

但 力

号不

号

住 一 住 利但 号  
住 利号 亚 住

4.7

不

决

利

信

不 付 不  
别 不 住 场 不 不

不 别 付 及  
号 一

4.8

2025 8 13

A 10 0.800 C 10  
0.800

4.9

亚决

S

5.1

一 别  
中

5.2

住 决

亚决

住

中

5.3

决

— 债

S

6.1

只	( ) (26) P02254只

6.2

	别 但
	别 2025 12 31 亚 2025 决 亚友力 付 不 住
中 别 利 别	2025 12 31 2025 决 亚友力
	住
	于 1只 不 别 不 但
	中
	-
	-
	( 付 )
别 2025	—

	<p style="text-align: center;">—</p> <p style="text-align: center;">住</p>
<p>利付</p> <p>利</p> <p>别</p> <p>别</p>	<p style="text-align: center;">不 住 别</p> <p style="text-align: center;">不 住 利</p> <p style="text-align: center;">—</p> <p style="text-align: center;">别</p> <p style="text-align: center;">( ) 债</p>
<p>中</p> <p>(1)</p> <p>(2)</p> <p>(3)</p> <p>(4)</p> <p>凭</p>	<p style="text-align: center;">但 一</p> <p style="text-align: center;">凭 一</p> <p style="text-align: center;">住凭</p> <p style="text-align: center;">住 付 住— 不列</p> <p style="text-align: center;">付 于 债 利</p> <p style="text-align: center;">利 付</p> <p style="text-align: center;">凭</p> <p style="text-align: center;">债 凭</p> <p style="text-align: center;">别 一 凭 亚</p> <p style="text-align: center;">凭 中 一</p>

	—	
	(5)	但刊 ( )
		利
	十	( )
圳		222只 30
	2026	3 26

S

## 7.1 亚

但一

别

—2025 12 31

亚	只	2025 12 31	2024 12 31
亚一			
	7.4.7.1	274,679,135.54	65,466,867.11
介		8,114,996.81	1,997,247.50
凭		1,427,825.13	346,556.41

亚

		21,800,892.82	1,328,618.08
亚		-	-
亚	7.4.7.8	-	-
亚		3,622,010,149.35	915,977,477.55
决 亚	只	2025 12 31	2024 12 31
—			
		-	-
		-	-
	7.4.7.3	-	-
凭 亚		-	-
介		8,662,334.10	1,407,523.94
介		155,066,475.94	6,893,759.37
介		3,920,791.02	1,010,698.66
介		653,465.16	168,449.79
介		988,009.00	159,214.51
介		-	-
		514.20	-
介		-	-
		-	-
	7.4.7.9	3,503,521.23	1,004,861.09
		172,795,110.65	10,644,507.36
决 亚—			
	7.4.7. 10	1,907,223,462.06	702,620,312.13
	7.4.7.11	-	-
	7.4.7.12	1,541,991,576.64	202,712,658.06
决 亚		3,449,215,038.70	905,332,970.19
决 亚		3,622,010,149.35	915,977,477.55

— 2025 12 31

A 决 1.8403

C 决 1.7966

中 1,907,223,462.06

A 519,191,273.75

C 1,388,032,188.31

## 7.2

但—

别

—2025 1 1 2025 12 31

	只	2025 1 1 2025 12 31	2024 1 1 2024 12 31
不		1,035,317,729.44	53,848,448.79
1.		882,552.86	253,889.26
—	7.4.7.13	882,552.86	253,889.26

别		-	-
亚 别		-	-
亚		-	-
		-	-
2. 付 - 刊		832,131,075.65	29,939,733.93
—	7.4.7.14	824,915,871.83	23,768,035.80
		-	-
别	7.4.7.15	28,140.57	-25,436.71
亚 别	7.4.7.16	-	-
	7.4.7.17	-	-
	7.4.7.18	-	-
	7.4.7.19	7,187,063.25	6,197,134.84
付 亚 亚		-	-
		-	-
3. 友力 付 - 只 刊	7.4.7.20	176,947,184.62	22,565,886.56
4. 付 - 只 刊		-	-
5. 付 - 只 刊	7.4.7.21	25,356,916.31	1,088,939.04
— 不 凭		45,504,990.42	14,100,057.03
1	7.4.10.2.1	32,160,549.60	10,603,718.52
—		-	-
2	7.4.10.2.2	5,360,091.60	1,767,286.50
3	7.4.10.2.3	7,726,316.19	1,519,351.10
4		-	-
5 凭		-	-
— 凭 亚 凭		-	-
6	7.4.7.22	-	-
7		67.53	-
8	7.4.7.23	257,965.50	209,700.91
付 - 只 刊		989,812,739.02	39,748,391.76
—		-	-
决 决 付 - 只 刊		989,812,739.02	39,748,391.76
		-	-

决			
		989,812,739.02	39,748,391.76

## 7.3 决 亚友力

但一 别

-2025 1 1 2025 12 31

	2025 1 1 2025 12 31			
				决 亚
决 亚	702,620,312.13	-	202,712,658.06	905,332,970.19
一 友	-	-	-	-
	-	-	-	-
	-	-	-	-
决 亚	702,620,312.13	-	202,712,658.06	905,332,970.19
力 友 只 付 - 刊	1,204,603,149.93	-	1,339,278,918.58	2,543,882,068.51
	-	-	989,812,739.02	989,812,739.02
决 亚 决 亚友力 - 只 刊	1,204,603,149.93	-	590,793,765.06	1,795,396,914.99
-1.	7,015,009,202.33	-	4,169,437,586.56	11,184,446,788.89
2.	-5,810,406,052.40	-	-3,578,643,821.50	-9,389,049,873.90
各				
决 亚 决 亚友力 亚 付 - 只 刊	-	-	-241,327,585.50	-241,327,585.50
	-	-	-	-

亚 决	1,907,223,462.06	-	1,541,991,576.64	3,449,215,038.70
	2024 1 1      2024 12 31			
				决 亚
亚 决	866,748,242.92	-	193,763,250.50	1,060,511,493.42
— 友	-	-	-	-
	-	-	-	-
	-	-	-	-
亚 决	866,748,242.92	-	193,763,250.50	1,060,511,493.42
力 友 只 刊	-164,127,930.79	-	8,949,407.56	-155,178,523.23
	-	-	39,748,391.76	39,748,391.76
亚 决 亚 友力 决 亚 付 - 只 刊	-164,127,930.79	-	-30,798,984.20	-194,926,914.99
—1.	459,081,255.79	-	87,421,430.28	546,502,686.07
2.	-623,209,186.58	-	-118,220,414.48	-741,429,601.06
各				
亚 决 亚 友力 决 亚 付 - 只 刊	-	-	-	-
	-	-	-	-
亚 决	702,620,312.13	-	202,712,658.06	905,332,970.19

中

7.1 7.4

刊

—

住

7.4

7.4.1

别 (付 )  
 十 别  
 别 (付 ) 别  
 (付 )付 [2016]1392 只  
 中一 中 669,741,448.43  
 十 ( ) 凭 只中 十 1700021只  
 2017 1 5 中  
 中  
 2020 2 19  
 别 C 2020 2 21  
 C (付 C ) C  
 中 0.40% 力 中 A (付  
 A ) A—  
 十 别 中  
 别 别  
 力 ( 不  
 ) 几 别( 别 不  
 别 别 别 别 别 不  
 别 别 别) 别 亚 别  
 ( ) 付  
 ( )  
 付 付  
 中— 亚卓 亚 中 0%95% 不 别 亚一  
 亚 80% 一 亚决 3%  
 一 亚决 5% (一

介 凭 )	付 别 不				
中一 60%+	40%				
<b>7.4.2</b>	<b>利</b>				
	不 付 信 但				
半 付 亚 亚	( 不				
)	不 住 利 但				
	别 不 不 住				
付 中 利					
<b>7.4.3</b>	<b>不</b>				
	利 不 不 住				
		2025 12 31		付 2025	
决 亚友力					
<b>7.4.4</b>					
<b>7.4.4.1</b>					
	中	1 1	12 31		
<b>7.4.4.2</b>					
付 中					
<b>7.4.4.3</b>	<b>亚</b>				
(1) 亚					
	亚 不 亚				
亚	中付 万 友力			亚 付	
亚	亚 中付 万 友力				亚

(2)

中付 万 友力

中付 万 友力

号 介 凭 亚

**7.4.4.4 亚**

中 亚 付 凭

亚 中 凭

亚 亚 付 付 万 友力

亚 . 付 亚

. 介

别 亚 别 介 中

付 万 友力 亚 友

力 付 亚 付 亚

亚 付 亚

中付 亚付 中

亚

友力

12

住中

亚 一

亚 12

住中

万 亚

付

亚 亚 万

亚

场 亚 利 亚 亚 力 万

亚 亚 利 亚 介 ( 凭 亚 )

7.4.4.5

亚 凭 亚 介 付 付 但 中 亚 亚

亚 一 (1) 万 友 万 别

亚 中 一 付 亚 凭 利 利 亚 主 一 利 住 中

(2) 一 万 付 号

(3) 中 友 别 别 友

7.4.4.6

亚 亚 万

付决 友 亚 亚 付  
亚 刊 付 亚 亚 刊

一

7.4.4.7

中

友力 号 刊  
凭

7.4.4.8

凭 友力  
( ) 号 卓决 亚

中  
刊 ( )

7.4.4.9 /

(1)

亚 亚 付

(2)

中 凭

别 付 付 别 别  
别 别 别 不他  
他 决 别 介  
别 别

中 凭 别 别 ( )

亚 别 付 付 亚 别 亚  
别 亚 别 别 亚

别 亚 别 介 别  
( ) 亚 别 亚 别 中 凭 亚

别 亚 别 ( )

中

他 他

凭 他 他

(3) 友力

友力 付 万 友力 亚

友力 亚 凭 凭

(4)

付 亚 付 中

(5)

利

7.4.4.10

亚决 1.20%

亚决 0.20%

A 一 C C

亚决 0.40%

凭 亚 凭 凭 亚 ( 付 )

7.4.4.11

(1) 中 12

— 3 — .

(2) —

力 中 . —

.

(3) 号 决 一 . 号

决 一 .

(4) .

(5)

7.4.4.12

7.4.4.13

- (1) 刊 一 力 亚 .
- (2) 付 各 不 .
- (3) 万 中 付 住 一

7.4.4.14

- (1) 别 不 住 付 债 一 一
- ( ) > ( [2017]6 只) < 别 及 及
- (2) 别 凭 一 ( 一 ) 别 别 不 ( [2017]13 只) (AMAC) 不 ( [2013]13 只)
- (3) 别 不 < > ( [2022]566 只) 付 . 付

7.4.5 友 付

7.4.5.1 友

友

7.4.5.2 友

友

7.4.5.3

7.4.6

[2008]1 只

不

[2012]85 只

2019 78 只

不

[2015]101 只

[2016]36 只

不

[2016]46 只

不

[2021]33 只 别

[2024]8 只

不

[2016]140

只 亚

[2017]2 只 亚

[2017]56 只 亚

[2017]90 只 亚

[2023]39 只

别

[2025]4 只 别

住 刊 一

(1)2018 1 1

别 别

亚 不 付 中 3%

别 ( 别 别 ) 别

付 不 别

2025 8 8 ( ) 别 别

. 2025 8 8 别 别( 2025

8 8 ) 别

(2) 别 别 别

别 一 不

(3) 他 他 .

1 付 ( 1 )

1 付 1 ( 1 ) 50% 别

1 别

50%

20%

(4) A 凭 0.10% 别( ) 及 一

2023 8 28 凭 0.05% 别( )

(5)

## 7.4.7

## 7.4.7.1

	2025 12 31	2024 12 31
	274,679,135.54	65,466,867.11
—	274,644,188.49	65,459,231.22
—	34,947.05	7,635.89
—	-	-
—	-	-
—	-	-
—	-	-
—	-	-
— 1 付	-	-
1-3	-	-
3 付	-	-
—	-	-
—	-	-
—	-	-
	274,679,135.54	65,466,867.11

## 7.4.7.2

亚

	2025 12 31			友力
	3,059,831,688.46	-	3,235,689,198.23	175,857,509.77
-	-	-	-	-

别		-	-	-	-



付 - 只 刊	-4,982,704,789.69	-4,982,704,789.69
/	-	-
/	-	-
	-	-
付 - 只 刊	-	-
	1,388,032,188.31	1,388,032,188.31

— 凭 .

#### 7.4.7.11

场

#### 7.4.7.12

—

A

	-30,425,623.59	148,427,428.50	118,001,804.91
— 友	-	-	-
	-	-	-
	-	-	-
	-30,425,623.59	148,427,428.50	118,001,804.91
	209,909,147.71	108,711,443.53	318,620,591.24
友力 亞	-10,462,146.87	64,045,616.34	53,583,469.47
—	45,117,193.89	542,347,561.52	587,464,755.41
	-55,579,340.76	-478,301,945.18	-533,881,285.94
	-53,947,582.66	-	-53,947,582.66
	115,073,794.59	321,184,488.37	436,258,282.96

C



	2025 1 1	2025 12 31	2024 1 1	2024 12 31
		753,397.23		205,574.62
		-		-
		-		-
介		24,203.28		30,745.01
		104,952.35		17,569.63
		882,552.86		253,889.26

— 中

#### 7.4.7.14

##### 7.4.7.14.1

—

	2025 1 1	2025 12 31	2024 1 1	2024 12 31
凭		10,423,304,071.87		3,157,702,091.43

别 介		
—	46,624.66	788,809.59
—	825.00	350.00
别	-36,087.89	-58,940.82

## 7.4.7.15.3 别

场 别

## 7.4.7.15.4 别

场 别

## 7.4.7.16 亚 别

## 7.4.7.16.1 亚 别

场 亚 别

## 7.4.7.17

## 7.4.7.17.1

场

## 7.4.7.18

## 7.4.7.18.1

场

## 7.4.7.18.2

场

## 7.4.7.19

—

	2025 1 1 2025 12 31	2024 1 1 2024 12 31
亚	7,187,063.25	6,197,134.84
— 别凭	-	-
亚	-	-
	7,187,063.25	6,197,134.84

## 7.4.7.20 友力

—

	2025 1 1 2025 12 31	2024 1 1 2024 12 31
1. 亚	176,947,184.62	22,565,886.56
	176,977,565.99	22,501,086.56
别	-30,381.37	64,800.00

亚 别	-	-
	-	-
	-	-
	-	-
2.	-	-
	-	-
3.	-	-
— 友力亚	-	-
	176,947,184.62	22,565,886.56

## 7.4.7.21

	2025 1 1 31	2025 12	2024 1 1 12 31	2024 12 31
		25,231,544.21		903,260.38
		125,372.10		185,678.66
		25,356,916.31		1,088,939.04

— 30 亚. —  
30 3 75% 亚. — 3  
6 50% 亚. 6  
25% 亚

## 7.4.7.22

场

## 7.4.7.23

	2025 1 1 31	2025 12	2024 1 1 12 31	2024 12 31
		85,000.00		65,000.00
		120,000.00		120,000.00
别凭		-		-
		37,200.00		18,000.00
		15,765.50		6,700.91
		257,965.50		209,700.91

— 中

## 7.4.8 亚

## 7.4.8.1

亚

7.4.8.2 亚

亚 凭 A 10  
 1.000 C 10 1.000  
 凭 亚

7.4.9

(付 )	
付	
别 (付 别 )	
付 )	
付 )	
付	
) 付	
) 亚 (付 )	
(付 )	

一付 场 不 不

7.4.10

7.4.10.1

7.4.10.1.1

场

7.4.10.1.2 别

场

别

7.4.10.1.3 别

场

别

7.4.10.1.4

场

7.4.10.1.5 介

场

介

7.4.10.2

7.4.10.2.1

—

	2025 1 1 31	2025 12 31	2024 1 1 12 31	2024 12 31
介		32,160,549.60		10,603,718.52
— 介		10,104,619.38		4,490,976.06
介 决		22,055,930.22		6,112,742.46

— 介 亚决 1.20%

介 中— = 亚决 1.20%/

### 7.4.10.2.2

	2025 1 1 31	2025 12 31	2024 1 1 12 31	2024 12 31
介		5,360,091.60		1,767,286.50

— 介 亚决 0.20%

介 中— = 亚决 0.20%/

### 7.4.10.2.3

号	2025 1 1 2025 12 31		
	介		
	A	C	
	-	2,542,569.29	2,542,569.29
别	-	20,538.41	20,538.41
	-	2,563,107.70	2,563,107.70
号	2024 1 1 2024 12 31		
	介		
	A	C	
	-	193,509.83	193,509.83
别	-	38.95	38.95

	-	193,548.78	193,548.78
--	---	------------	------------

— A—

C 亚决 0.40% 介

中— = 亚决 0.40%/

**7.4.10.3 不 别( )**

场 不 别( )

**7.4.10.4 别凭 不**

**7.4.10.4.1 别凭 不**

场

别凭 不

**7.4.10.4.2 别凭 不**

场

别凭 不

**7.4.10.5 号**

**7.4.10.5.1**

—

	2025 1 1	2025 12 31
	A	C
2017 1 5	-	-
	28,751.57	61,617.11
/	1,322.45	2,898.44
友力	-	-
— / 凭	-	-
	30,074.02	64,515.55
卓	0.00%	0.00%
	2024 1 1	2024 12 31
	A	C



C								
只				10				
1	2025 8 13	-	2025 8 13	0.800	157,804,2 49.47	29,575,753 .37	187,380,0 02.84	-
	-	-	-	0.800	157,804,2 49.47	29,575,753 .37	187,380,0 02.84	-

— 亚 凭 A 10

1.000 C 10 1.000

7.4.12 2025 12 31 及 别

7.4.12.1 / 别 及 别

7.4.12.1.1 及 别 —										
别 他	别		及	及						
001221		2025 7 23	6		15.43	56.94	160	2,468.80	9,110.40	-
001233		2025 11 18	6		48.00	51.88	370	17,760.00	19,195.60	-
001280	不	2025 11 25	6		17.89	45.36	2,277	40,735.53	103,284.72	-
001285		2025 9 23	6		42.28	56.08	137	5,792.36	7,682.96	-
001369		2025 12 23	6		6.85	12.89	897	6,144.45	11,562.33	-
001386		2025	6		13.75	18.53	1,626	22,357.50	30,129.78	-

		10 15								
001388		2025 6 24	6		16.42	42.94	94	1,543.48	4,036.36	-
001396		2025 12 23	6		22.29	35.39	69	1,538.01	2,441.91	-
301449		2025 12 16	6		36.80	65.23	112	4,121.60	7,305.76	-
301491		2025 7 29	6		28.91	55.11	245	7,082.95	13,501.95	-
301563		2025 9 23	6		27.00	133.69	110	2,970.00	14,705.90	-
301575		2025 9 3	6		27.69	49.55	126	3,488.94	6,243.30	-
301584		2025 9 18	6		7.05	26.82	447	3,151.35	11,988.54	-
301609		2025 7 16	6		14.66	40.99	277	4,060.82	11,354.23	-
301632		2025 8 5	6		6.56	23.68	656	4,303.36	15,534.08	-
301638	半	2025 11 11	6		5.69	14.21	2,322	13,212.18	32,995.62	-
301656		2025	6		12.48	25.46	7,395	92,289.60	188,276.70	-

	力	9 17								
301667		2025 12 10	6		22.63	57.07	151	3,417.13	8,617.57	-
301687		2025 12 24	6		21.93	54.39	195	4,276.35	10,606.05	-
600930	+	2025 7 9	6		3.18	6.24	240,518	764,847.24	1,500,832.32	-
601026		2025 10 9	6		5.98	14.28	451	2,696.98	6,440.28	-
603092		2025 10 30	6		46.68	55.66	146	6,815.28	8,126.36	-
603175		2025 10 17	6		17.08	48.56	169	2,886.52	8,206.64	-
603248	+	2025 12 16	6		10.10	16.30	260	2,626.00	4,238.00	-
603262		2025 7 16	6		10.88	28.10	155	1,686.40	4,355.50	-
603334		2025 10 29	6		24.49	32.82	88	2,155.12	2,888.16	-
603370	+	2025 8 27	6		18.60	46.35	82	1,525.20	3,800.70	-
603376		2025	6		12.55	26.21	111	1,393.05	2,909.31	-

		10 28								
603406		2025 7 30	6		23.60	40.16	153	3,610.80	6,144.48	-
603418	区	2025 9 16	6		46.36	59.06	139	6,444.04	8,209.34	-
688727	块	2025 11 11	6		14.99	34.87	563	8,439.37	19,631.81	-
688729		2025 7 1	6		8.45	24.28	3,505	29,617.25	85,101.40	-
688759		2025 10 21	6		17.78	25.11	465	8,267.70	11,676.15	-
688783		2025 10 20	6		8.62	18.36	2,054	17,705.48	37,711.44	-
688795		2025 11 26	9		114.28	416.02	10,828	1,237,423.84	4,504,664.56	-

2025

688796

		12 10								
688809		2025 12 23	6		85.09	203.31	259	22,038.31	52,657.29	-

7.4.12.2 及

他										
002049		2025 12 30		78.81	2026 1 15	86.69	2,209,264	171,521,982.77	174,112,095.84	-

7.4.12.3 别 住中 别

7.4.12.3.1 别

别 别

7.4.12.3.2 别

别 别

7.4.12.4 别凭不 别

别凭不 凭 别

7.4.13

7.4.13.1

力 号 一 力  
取 付

于 利 付 利

号  
但 付 利 中  
不 但 利  
不 住 .  
利 利 住  
利 . 不 住  
号 住 住 住 亚  
各 各

**7.4.13.2**

别  
凭 介 亚 友  
—  
别 万  
付 别 一 亚决  
10% 万 别 一 别  
10%

场 别 别  
. 不 场  
别 介 付 利

**7.4.13.2.1**

刊 别  
刊 别

**7.4.13.2.2**

刊 亚 别  
刊 亚 别

**7.4.13.2.3**

刊 不  
刊 不

**7.4.13.2.4**

刊 别

	2025 12 31	2024 12 31
AAA	9,990,848.22	-
AAA付	-	-
	-	-

	9,990,848.22	-
--	--------------	---

— 别中

别

#### 7.4.13.2.5

刊 亚 别

刊 亚 别

#### 7.4.13.2.6

刊 不

刊 不

#### 7.4.13.3 力

力

付 友 亚付 介

力

介 力 付

— 凭 友

凭 力 付 友

#### 7.4.13.3.1

亚 力

别 住

别 力

力

利但

号 亚 力 利 力

亚

力

力 别场

别

不

力 利

力

力

—

亚友 友

友

亚

亚 友

介

力

利

利

亚 力

#### 7.4.13.4

号

友力

力

#### 7.4.13.4.1

及 友力 力

亚 中

介

凭

别

## 7.4.13.4.1.1

## 取

2025 12 31	6 付	6 -1	1-5	5 付	—	
亚						
	274,679,135.54	-	-	-	-	274,679,135.54
介	8,114,996.81	-	-	-	-	8,114,996.81
凭	1,427,825.13	-	-	-	-	1,427,825.13
亚		-	-9,990,848.22	-	-3,235,689,198.23	3,245,680,046.45
		-	-	-	21,800,892.82	21,800,892.82
		-	-	-	70,307,252.60	70,307,252.60
亚	284,221,957.48	-	-9,990,848.22	-	-3,327,797,343.65	3,622,010,149.35
介		-	-	-	155,066,475.94	155,066,475.94
介		-	-	-	3,920,791.02	3,920,791.02
介		-	-	-	653,465.16	653,465.16
介		-	-	-	8,662,334.10	8,662,334.10
介		-	-	-	988,009.00	988,009.00
		-	-	-	514.20	514.20
		-	-	-	3,503,521.23	3,503,521.23
		-	-	-	172,795,110.65	172,795,110.65
取	284,221,957.48	-	-9,990,848.22	-	-3,155,002,233.00	3,449,215,038.70
2024 12 31	6 付	6 -1	1-5	5 付	—	
亚						
	65,466,867.11	-	-	-	-	65,466,867.11
介	1,997,247.50	-	-	-	-	1,997,247.50
凭	346,556.41	-	-	-	-	346,556.41
亚		-	-	-	845,675,582.97	845,675,582.97
		-	-	-	1,328,618.08	1,328,618.08
		-	-	-	1,162,605.48	1,162,605.48
亚	67,810,671.02	-	-	-	848,166,806.53	915,977,477.55

---

介	-	-	-	-	1,407,523.94	1,407,523.94
介	-	-	-	-		

亚	3,235,689,198.23	93.81	845,675,582.97	93.41
亚	-	-	-	-
亚 别	9,990,848.22	0.29	-	-
亚	-	-	-	-
亚	-	-	-	-
	-	-	-	-
	3,245,680,046.45	94.10	845,675,582.97	93.41

#### 7.4.13.4.3.2

债	95%	亚	亚决
	友 友力	2025 12 31	2024 12 31
	VaR 中 4.49%(2024 12 31 VaR 中 4.54%)	- 154,848,155.99	- 41,072,799.07

— VaR 亚 别 力  
万 友力 95%  
2024 债

#### 7.4.14

##### 7.4.14.1

但	—	— 亚	— 亚	— 亚 一
---	---	-----	-----	-------

##### 7.4.14.2 付

##### 7.4.14.2.1 号

—

	2025 12 31	2024 12 31
	3,053,161,523.13	845,646,950.68
	184,102,944.06	-
	8,415,579.26	28,632.29
	3,245,680,046.45	845,675,582.97

## 7.4.14.2.2

## 友力

别	别 凭	-	(
-	)		
-	-		
别			

## 7.4.14.2.3

## 友力

## 7.4.14.2.3.1

## 友力

-

	2025 1 1 2025 12 31		
	亚		
	别		
	-	28,632.29	28,632.29
	-	2,801,881.83	2,801,881.83
凭 /	-	-	-
	-	-	-
凭	-	28,812.55	28,812.55
	-	5,613,877.69	5,613,877.69
-	-	5,613,877.69	5,613,877.69
	-	-	-
	-	8,415,579.26	8,415,579.26
亚 友力	-	5,613,697.43	5,613,697.43
友力			
	2024 1 1 2024 12 31		

	亚		
	别		
	-	131,194.53	131,194.53
	-	10,194.20	10,194.20
凭 /	-	-	-
	-	-	-
凭	-	115,399.34	115,399.34
	-	2,642.90	2,642.90
—	-	2,642.90	2,642.90
	-	-	-
	-	28,632.29	28,632.29
亚 友力 友力	-	18,438.09	18,438.09

## 7.4.14.2.3.2

—

—

			—		
				/ 场	
	8,415,579.26	场	力	0.00% 303.23%	
			—		
				/ 场	
	28,632.29	场	力	35.21% 76.55%	

## 7.4.14.3

付

付

## 7.4.14.4 一付

一付

亚



N	不	-	-
O	信 不	-	-
P		-	-
Q	住	-	-
R	但 不	-	-
S		-	-
		3,235,689,198.23	93.81

## 8.2.2 不

利

## 8.3 卓 亚决

只	他			卓 亚决	%
1	688311	区	4,678,106	213,321,633.60	6.18
2	688002		2,102,281	211,909,924.80	6.14
3	002414		14,027,468	205,782,955.56	5.97
4	603267		3,647,276	198,521,232.68	5.76
5	688522		4,447,847	177,602,530.71	5.15
6	002049		2,209,264	174,112,095.84	5.05
7	688708		2,782,931	173,237,454.75	5.02
8	600893	力	4,318,100	172,853,543.00	5.01
9	600482	力	8,177,410	169,272,387.00	4.91
10	000733	十	3,218,560	168,684,729.60	4.89
11	600372		12,215,400	163,930,668.00	4.75
12	300726		3,172,698	161,522,055.18	4.68
13	688084		1,808,750	149,764,500.00	4.34
14	000576		11,742,100	123,644,313.00	3.58
15	688237		2,410,416	117,507,780.00	3.41
16	002023		8,235,407	111,507,410.78	3.23
17	001696	力	4,680,500	101,520,045.00	2.94
18	603678		2,831,543	100,010,098.76	2.90
19	688636		1,618,387	69,331,699.08	2.01
20	300395	十	656,610	65,857,983.00	1.91
21	688175		1,202,086	38,719,190.06	1.12
22	600685		1,260,900	35,872,605.00	1.04
23	600760		607,500	34,111,125.00	0.99
24	600038		888,195	32,090,485.35	0.93
25	688151	十	1,079,450	22,258,259.00	0.65
26	688070		285,457	15,814,317.80	0.46
27	688132		626,365	11,537,643.30	0.33
28	600150		208,879	6,947,315.54	0.20
29	688795		10,828	4,504,664.56	0.13

30	688802		3,994	1,595,203.60	0.05
31	600930	十	240,518	1,500,832.32	0.04
32	301656	力	7,395	188,276.70	0.01
33	001280	不	2,277	103,284.72	0.00
34	688729		3,505	85,101.40	0.00
35	688809		259	52,657.29	0.00
36	688783		2,054	37,711.44	0.00
37	301638	半	2,322	32,995.62	0.00
38	001386		1,626	30,129.78	0.00
39	688727	块	563	19,631.81	0.00
40	001233		370	19,195.60	0.00
41	688796		423	17,871.75	0.00
42	688807		131	17,758.36	0.00
43	301632		656	15,534.08	0.00
44	301563		110	14,705.90	0.00
45	301491		245	13,501.95	0.00
46	301584		447	11,988.54	0.00
47	688759		465	11,676.15	0.00
48	001369		897	11,562.33	0.00
49	301609		277	11,354.23	0.00
50	688375		121	11,266.31	0.00
51	301687		195	10,606.05	0.00
52	001221		160	9,110.40	0.00
53	301667		151	8,617.57	0.00
54	688805		265	8,578.05	0.00
55	603418	区	139	8,209.34	0.00
56	603175		169	8,206.64	0.00
57	603092		146	8,126.36	0.00
58	001285		137	7,682.96	0.00
59	688239		108	7,308.36	0.00
60	301449		112	7,305.76	0.00
61	601026		451	6,440.28	0.00
62	301575		126	6,243.30	0.00
63	603406		153	6,144.48	0.00
64	603262		155	4,355.50	0.00
65	603248	十	260	4,238.00	0.00
66	001388		94	4,036.36	0.00
67	603370	十	82	3,800.70	0.00
68	603400	十	57	2,980.53	0.00
69	603376		111	2,909.31	0.00
70	603334		88	2,888.16	0.00
71	300775		87	2,644.80	0.00
72	001396		69	2,441.91	0.00

73	688385		33	2,432.10	0.00
74	002297		84	1,005.48	0.00

#### 8.4 友力

##### 8.4.1 凭 亚决 2% 20

只	他		卓	亚决 (%)
1	600150		546,165,434.84	60.33
2	300395	+	476,358,388.06	52.62
3	000733	+	439,674,837.29	48.56
4	000534		349,479,222.80	38.60
5	600372			

38	301302	十	146,389,123.00	16.17
39	002151		143,320,515.50	15.83
40	688237		142,927,087.01	15.79
41	000901		135,921,950.44	15.01
42	688788		123,843,393.07	13.68
43	688333		110,500,785.59	12.21
44	688297		101,667,867.71	11.23
45	300252		97,738,412.80	10.80
46	688582	力	97,392,256.79	10.76
47	688175		89,299,994.13	9.86
48	688685		86,556,400.57	9.56
49	603712		76,220,332.17	8.42
50	002413		72,442,005.00	8.00
51	600391		69,327,293.74	7.66
52	688682		66,737,941.77	7.37
53	002179		60,682,628.29	6.70
54	688053	ST	54,106,262.91	5.98
55	002651	后	52,542,785.97	5.80
56	300696		52,301,845.90	5.78
57	002297		48,702,458.00	5.38
58	300114		43,084,536.00	4.76
59	688132		42,596,422.43	4.71
60	002338		41,857,864.00	4.62
61	688539	十	32,200,130.19	3.56
62	688568		29,441,068.98	3.25
63	000738	利	28,606,340.56	3.16
64	300447		26,434,581.00	2.92
65	688151	十	22,316,778.59	2.47
66	688282		20,645,671.06	2.28
67	302132		18,144,997.00	2.00

— 场 之 付 刊 一

#### 8.4.2 凭 凭 亚决 2% 20

只	他		凭	卓 亚决 (%)
1	600150		563,491,982.29	62.24
2	300395	十	549,864,185.30	60.74
3	000534		430,569,707.12	47.56
4	300593		369,327,620.62	40.79
5	603308		347,734,098.99	38.41
6	688270		322,065,896.84	35.57
7	600038		314,025,063.01	34.69
8	300777		289,820,952.82	32.01
9	000733	十	283,476,588.11	31.31

10	688636		260,091,166.64	28.73
11	600685		250,854,459.98	27.71
12	601989		245,932,485.48	27.16
13	600990		235,348,541.22	26.00
14	688070		232,271,852.00	25.66
15	000901		228,428,713.48	25.23
16	603678		223,981,371.51	24.74
17	688143		208,247,969.30	23.00
18	300101		207,737,838.63	22.95
19	002151		206,269,650.62	22.78
20	688788		199,283,424.24	22.01
21	688231		196,165,838.09	21.67
22	002414		189,137,337.91	20.89
23	600372		183,762,384.17	20.30
24	688066		181,402,666.69	20.04
25	600760		173,278,033.04	19.14
26	688629	十	170,062,173.04	18.78
27	000768		157,748,885.15	17.42
28	300726		156,301,629.00	17.26
29	301302	十	146,832,507.00	16.22
30	600482	力	135,454,672.03	14.96
31	688333		120,539,817.68	13.31
32	688002		109,688,276.96	12.12
33	000576		105,203,537.34	11.62
34	300252		103,781,346.00	11.46
35	002179		100,078,008.79	11.05
36	688297		98,554,919.43	10.89
37	688685		98,225,249.66	10.85
38	688311	区	97,964,003.76	10.82
39	002413		96,516,862.15	10.66
40	603267		90,405,345.98	9.99
41	600391		89,526,914.56	9.89
42	600893	力	89,353,538.50	9.87
43	002651	后	86,476,288.00	9.55
44	688582	力	84,614,537.73	9.35
45	603712		77,193,152.13	8.53
46	302132		68,794,237.15	7.60
47	001696	力	67,576,098.00	7.46
48	688682		64,619,248.38	7.14
49	688122		63,629,870.12	7.03
50	002023		61,411,610.09	6.78
51	688522		61,116,163.62	6.75
52	688175		59,192,936.29	6.54

53	002297	57,379,692.44
----	--------	---------------

9		-	-
10		9,990,848.22	0.29

**8.6 卓 亚决 别**

只	别他	别		卓 亚决	%
1	242580054	25 02BC	100,000	9,990,848.22	0.29

**8.7 卓 亚决 亚 别**

**8.8 卓 亚决**

**8.9 卓 亚决**

**8.10**

**8.11**

**8.11.1**

**8.11.2**

**8.12**

**708.12e**

5		21,800,892.82
6		-
7		-
8		-
9		93,535,970.55

### 8.12.4 别

### 8.12.5 及

只	他		及	卓	亚决 %	及
1	002049		174,112,095.84		5.05	

### 8.12.6

s

### 9.1

		场				
				卓 %		卓 %
A	74,981	6,924.30	111,835,044.40	21.54	407,356,229.35	78.46
C	215,729	6,434.15	672,307,046.14	48.44	715,725,142.17	51.56
	290,710	6,560.57	784,142,090.54	41.11	1,123,081,371.52	58.89

— 号

### 9.2 不

			卓	%
	A		53,407.51	0.01

不	C	68,312.55	0.00
		121,720.06	0.01

— 号

## 9.3 不

	A	0~10
	C	0~10
		0~10
	A	0~10
	C	0~10
		0~10

s 友力

	A	C
2017 1 5	669,741,448.43	-
	394,301,874.59	308,318,437.54
	952,590,661.87	6,062,418,540.46
—	827,701,262.71	4,982,704,789.69
友力	-	-
	519,191,273.75	1,388,032,188.31

s

## 11.1

## 11.2

友力

## 11.2.1

友力

2025 1 24

—

2025 4 18

友力

场

11.2.2

友力

付

中

亚 不

利 亚 不不

住

不不

亚 不 付

亚

11.3

亚

不

亚

不

11.4

友

友

11.5 中

介 十

中

85,000.00

中

中

9

11.6

不 及

11.6.1

及

及

11.6.2

不

及

不

及

11.6.3

及

及

11.6.4

不

及

不

及

11.7

别

11.7.1

别

介

—

别			介 别	
---	--	--	-----	--

			(%)			
不 别	2	5,139,653,904.59	23.55	2,325,029.38	23.45	-
别	1	3,833,901,601.73	17.57	1,747,885.94	17.63	-
别	2	3,516,451,185.37	16.11	1,603,143.56	16.17	-
十 别	1	3,384,118,330.48	15.51	1,542,791.53	15.56	-
别	1	2,691,267,914.66	12.33	1,226,916.37	12.38	-
别	1	1,641,910,085.09	7.52	732,118.99	7.38	-
别	1	1,055,337,453.56	4.84	481,132.36	4.85	-
别	1	423,376,948.75	1.94	193,017.32	1.95	-
	1	136,695,281.00	0.63	62,320.88	0.63	-
别	1	-	-	-	-	-
别	1	-	-	-	-	-
别	1	-	-	-	-	-
别	1	-	-	-	-	-
	1	-	-	-	-	-

—1 别 友

不 别 1 别 1

1

2

别 别 别

2024 3 只 利 别

1 —

1 .

2 中 .

3 .

4 .

5

2 —

别 别

别 号 别

别

3 别 别 2024 7 1 付

利 一 利

## 11.7.2 别 别

—

别	别		别		卓	
		卓 别 (%)		卓 别 (%)		卓 (%)
不 别	-	-	-	-	-	-
别	-	-	-	-	-	-
别	-	-	-	-	-	-
十 别	-	-	-	-	-	-
别	-	-	-	-	-	-
别	-	-	-	-	-	-
别	-	-	-	-	-	-
别	-	-	-	-	-	-
	-	-	-	-	-	-

7	2024	别	2025-3-28
8	2024	别	2025-3-28
9	2024	别 别 介	2025-3-31
10		不 友	2025-4-19
11	2025 1	别	2025-4-22
12	2025	别	2025-4-22
13		力	2025-4-26
14			2025-6-6
15	2025 2	别	2025-7-21
16	2025	别	2025-7-21
17	不	别	2025-7-22
18		别	2025-8-12
19	不	别	2025-8-12
20	不	别	2025-8-13
21		别	2025-8-29

	2025		
22	2025	别	2025-8-29
23			2025-9-5
24	不 别	别	2025-10-27
25	2025 3	别	2025-10-28
26	2025	别	2025-10-28
27	别 他 力 中 不		2025-11-20
28	不 力 他 中		2025-12-1
29	只 亚 2025	别 1	2025-12-31

S

12.1

20%

20%

12.2

S

13.1

1

---

2		别	.
3		别	.
4		别	.
5	号	.	
6	不		ÃK %g0E7C9A(8#B"@.± #iEi\$ñ Vñ