

C

2025 2 27

2025 3 4

			519985
	C		004220
	2014 7 1		
			2024 11 19
			2005 4 4
			2025 2 27
			2014 6 10

2014 5 23

2014 6 2

2014 7 1

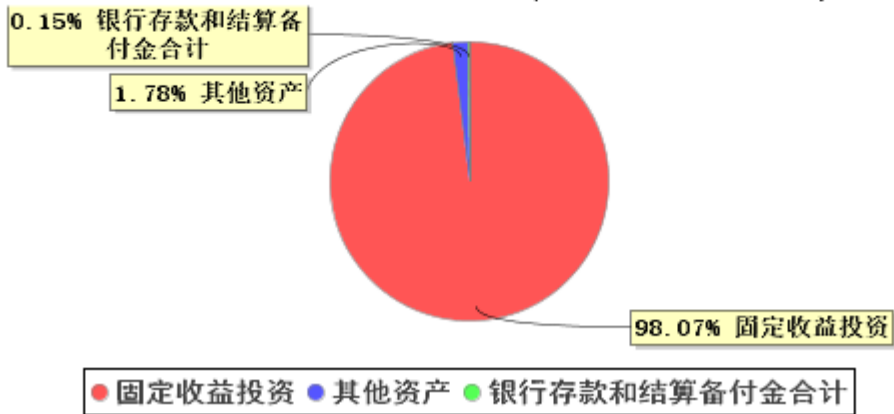
()

		80%	
	1		5%
	1		
	2		
	3		
	4		
	5		
	6		
	7		
	8		

()

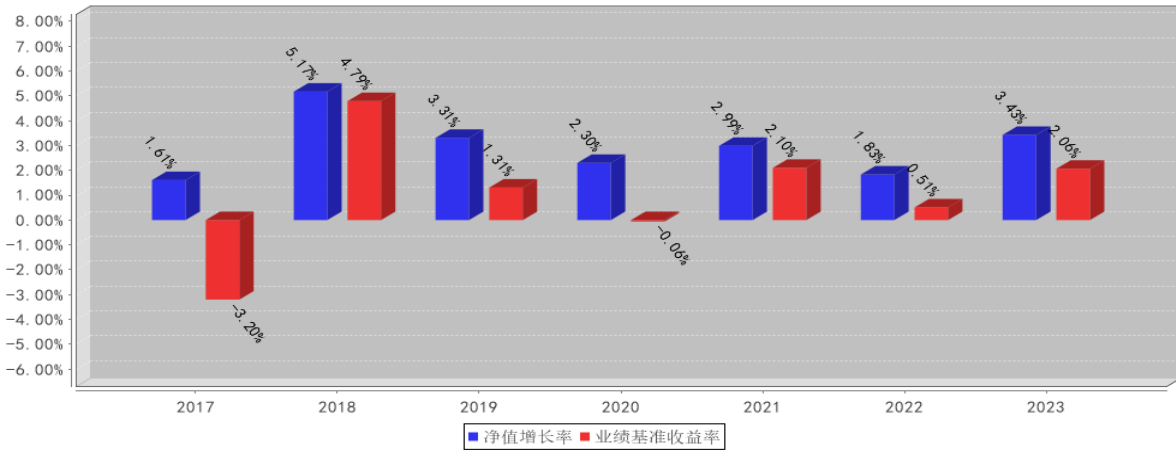
/

投资组合资产配置图表(2024年3月31日)



()

长信纯债壹号债券C基金每年净值增长率与同期业绩比较基准收益率的对比图 (2023年12月31日)



1 2023 12 31

2 C 2017 1 9 2023 12 31 2017

C

()

/ /

	S / N	M /
	-	0.00%
	N 7	1.50%
	7 N 30	0.30%
	N 30	0.00%

M

N

()

	/	
	0.30%	
	0.10%	
	0.40%	
	60,000.00	
	120,000.00	

C

--	--	--

1

2

()

/

C

	0.84%

()

www.cxfund.com.cn
400-700-5566

- 1
- 2
- 3
- 4
- 5